

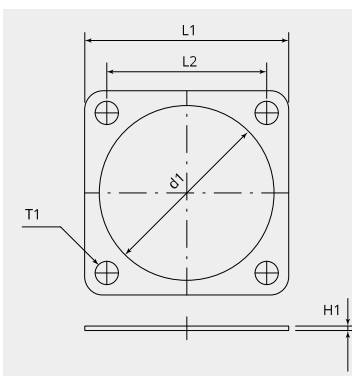
Flachdichtungen für Doseneinbau, Frontmontage

Artikelnummer: 10-40450-32

Mechanische Eigenschaften

Grösse: 32

Material Dichtungsring: Polychloropren



Massbild

d1 (Ø):	50.8
L1 (mm):	57.0
L2 (mm):	44.5
H1 (mm):	1.0
T1 (mm):	5.6