

# Flachdichtungen für Doseneinbau, Rückwandmontage, leitend

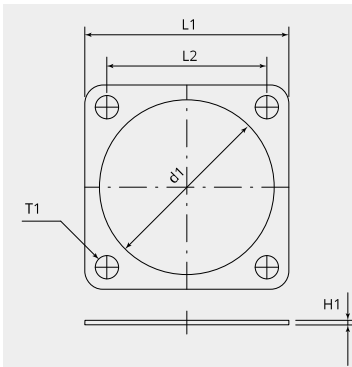
Artikelnummer: 10-40451-10S

## Mechanische Eigenschaften

Grösse: 10SL

EMV: Ja

Material Dichtungsring: Alu-Flex



## Massbild

d1 (Ø): 18.2

L1 (mm): 25.4

L2 (mm): 18.2

H1 (mm): 0.5

T1 (mm): 4.4