

Flachdichtungen für Doseneinbau, Rückwandmontage, leitend

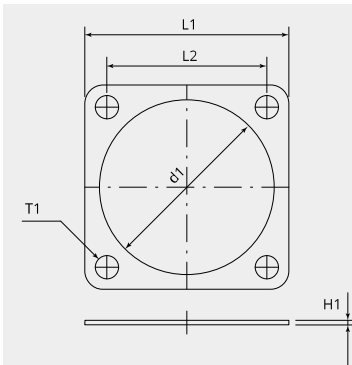
Artikelnummer: 10-40451-20S

Mechanische Eigenschaften

Grösse: 20

EMV: Ja

Material Dichtungsring: Alu-Flex



Massbild

d1 (Ø): 34.2

L1 (mm): 38.0

L2 (mm): 29.4

H1 (mm): 0.5

T1 (mm): 5.2