

Flachdichtungen für Doseneinbau, Rückwandmontage, leitend

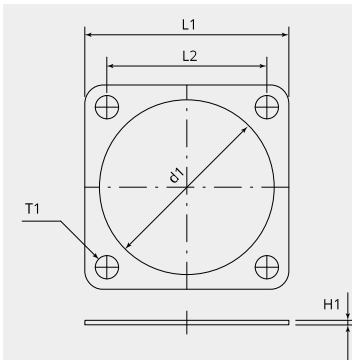
Artikelnummer: 10-40451-32S

Mechanische Eigenschaften

Grösse: 32

EMV: Ja

Material Dichtungsring: Alu-Flex



Massbild

d1 (Ø): 53.4

L1 (mm): 57.0

L2 (mm): 44.5

H1 (mm): 0.5

T1 (mm): 5.6