



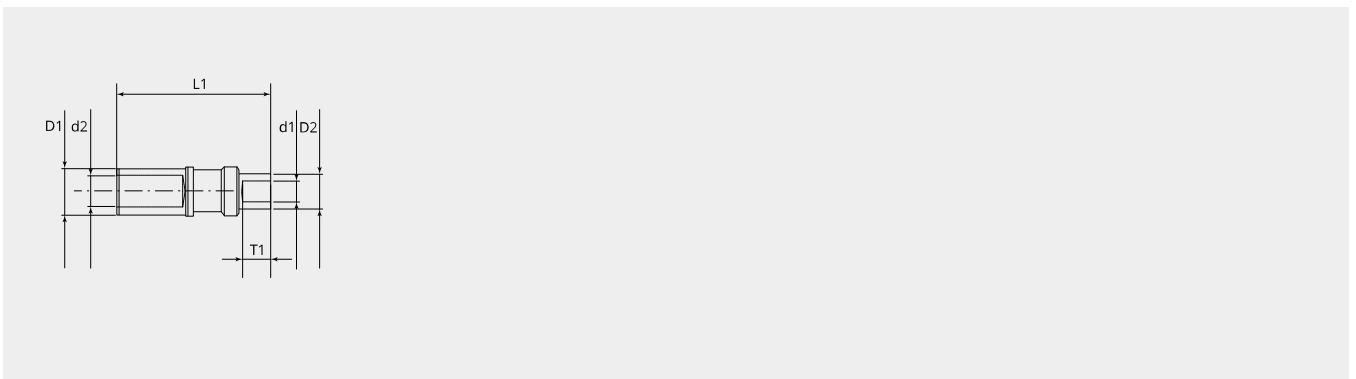
Kontakte

Kontaktbuchse Grösse 0*, 16mm²

Artikelnummer: 10-905-0-162G62

Mechanische Eigenschaften Kontakte

Kontaktart:	Buchse mit Lamellen für erhöhte Stromübertragung
Anschlussart:	Crimp
Werkstoff Kontakt:	CU-Legierung
Schutzschicht:	versilbert, 3.5µm
Leiter (mm²):	16
Abisolieren (mm):	17



Massbild

D1 (Ø):	15.0
D2 (Ø):	9.3
d1 (Ø):	6.2
d2 (Ø):	9.3
L1 (mm):	50
T1 (mm):	16

Elektrische Eigenschaften Kontakt

Nennstrom (A):	200
Maximalstrom (A):	300
Prüfstrom (A):	240