



Zwischenstück, 90°-Winkel

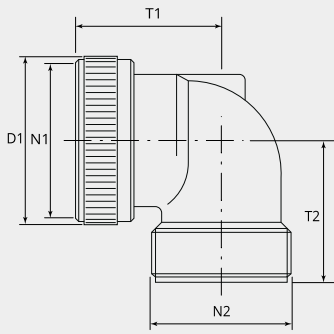
Zweiteilig mit Überwurfmutter zur exakten Positionierung der Kabel-/Litzen-Abgangsrichtung

Artikelnummer: BEN20-AA

VPE: 1

Mechanische Eigenschaften

| | |
|-------------------------------|----------------|
| Grösse: | 20 |
| Material Gehäuse: | Alu-Legierung |
| Oberflächenbehandlung: | Zink |
| Schutzschicht Art: | passiviert |
| Schutzschicht Dicke: | 10-15µ |
| Schutzschicht Farbe: | schwarz |
| Korrosions Beständigkeit (h): | 200 |
| Betriebstemperatur: | -55°C - +90°C |
| Temperaturschock: | -55°C - +125°C |
| Leitfähigkeit (MΩ): | ≤ 0.5 |
| EMV: | Ja |
| Material Dichtungsring: | Silikon |



Massbild

| | |
|-----------------|--------------------|
| D1 (Ø): | 32.0 |
| N1: | 1 1/8"-18 UNEF 2B |
| N2: | 1 3/16"-18 UNEF 2A |
| T1 (mm): | 33.0 |
| T2 (mm): | 33.0 |

Für andere Materialien oder Oberflächenbeschichtungen wenden Sie sich bitte an Ihren Gimota Fachpartner.

Dazu passt:

Kabelanschluss:



CC20-AA
Metall-Kabelhalter Typ C