



Zwischenstück, 90°-Winkel

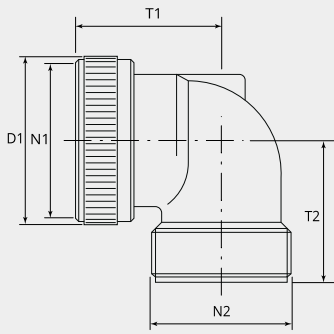
Zweiteilig mit Überwurfmutter zur exakten Positionierung der Kabel-/Litzen-Abgangsrichtung

Artikelnummer: BEN22-AA

VPE: 1

Mechanische Eigenschaften

Grösse:	22
Material Gehäuse:	Alu-Legierung
Oberflächenbehandlung:	Zink
Schutzschicht Art:	passiviert
Schutzschicht Dicke:	10-15µ
Schutzschicht Farbe:	schwarz
Korrosions Beständigkeit (h):	200
Betriebstemperatur:	-55°C - +90°C
Temperaturschock:	-55°C - +125°C
Leitfähigkeit (MΩ):	≤ 0.5
EMV:	Ja
Material Dichtungsring:	Silikon



Massbild

D1 (Ø):	37.0
N1:	1 1/4"-18 UNEF 2B
N2:	1 3/16"-18 UNEF 2A
T1 (mm):	35.5
T2 (mm):	35.0

Für andere Materialien oder Oberflächenbeschichtungen wenden Sie sich bitte an Ihren Gimota Fachpartner.