



## Zwischenstück, 90°-Winkel

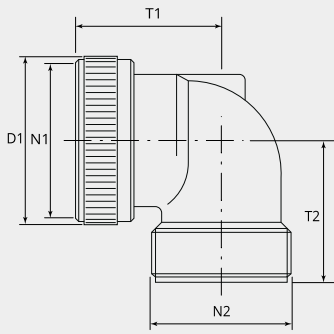
Zweiteilig mit Überwurfmutter zur exakten Positionierung der Kabel-/Litzen-Abgangsrichtung

Artikelnummer: BEN24-AC

VPE: 1

### Mechanische Eigenschaften

Grösse:	24
Material Gehäuse:	Alu-Legierung
Oberflächenbehandlung:	Epoxy-Polyurethan
Schutzschicht Art:	lackiert
Schutzschicht Dicke:	13-16µ
Schutzschicht Farbe:	schwarz
Korrosions Beständigkeit (h):	500
Betriebstemperatur:	-55°C - +125°C
Temperaturschock:	-55°C - +125°C
Leitfähigkeit (MΩ):	nicht leitend
EMV:	Nein
Material Dichtungsring:	Silikon



## Massbild

<b>D1 (Ø):</b>	40.0
<b>N1:</b>	1 3/8"-18 UNEF 2B
<b>N2:</b>	1 7/16"-18 UNEF 2A
<b>T1 (mm):</b>	38.5
<b>T2 (mm):</b>	38.0

Für andere Materialien oder Oberflächenbeschichtungen wenden Sie sich bitte an Ihren Gimota Fachpartner.