



Zwischenstück, 90°-Winkel

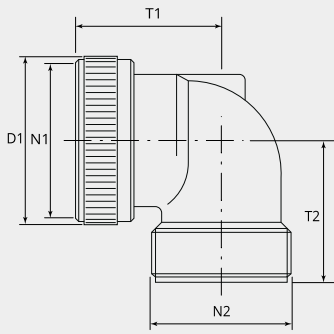
Zweiteilig mit Überwurfmutter zur exakten Positionierung der Kabel-/Litzen-Abgangsrichtung

Artikelnummer: BEN24-AC

VPE: 1

Mechanische Eigenschaften

Grösse:	24
Material Gehäuse:	Alu-Legierung
Oberflächenbehandlung:	Epoxy-Polyurethan
Schutzschicht Art:	lackiert
Schutzschicht Dicke:	13-16µ
Schutzschicht Farbe:	schwarz
Korrosions Beständigkeit (h):	500
Betriebstemperatur:	-55°C - +125°C
Temperaturschock:	-55°C - +125°C
Leitfähigkeit (MΩ):	nicht leitend
EMV:	Nein
Material Dichtungsring:	Silikon



Massbild

D1 (Ø):	40.0
N1:	1 3/8"-18 UNEF 2B
N2:	1 7/16"-18 UNEF 2A
T1 (mm):	38.5
T2 (mm):	38.0

Für andere Materialien oder Oberflächenbeschichtungen wenden Sie sich bitte an Ihren Gimota Fachpartner.

Dazu passt:

Kabelanschluss:



CC24-AC
Metall-Kabelhalter Typ C