



## Zwischenstück, 90°-Winkel

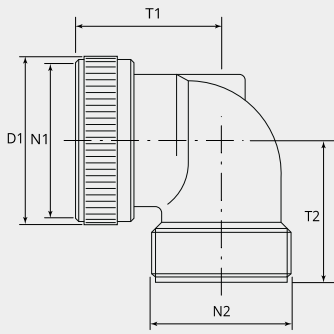
Zweiteilig mit Überwurfmutter zur exakten Positionierung der Kabel-/Litzen-Abgangsrichtung

Artikelnummer: BEN40-AC

VPE: 1

### Mechanische Eigenschaften

Grösse:	40
Material Gehäuse:	Alu-Legierung
Oberflächenbehandlung:	Epoxy-Polyurethan
Schutzschicht Art:	lackiert
Schutzschicht Dicke:	13-16µ
Schutzschicht Farbe:	schwarz
Korrosions Beständigkeit (h):	500
Betriebstemperatur:	-55°C - +125°C
Temperaturschock:	-55°C - +125°C
Leitfähigkeit (MΩ):	nicht leitend
EMV:	Nein
Material Dichtungsring:	Silikon



## Massbild

<b>D1 (Ø):</b>	64.0
<b>N1:</b>	2 5/16"-16 UNEF 2B
<b>N2:</b>	2 1/4"-16 UN 2A
<b>T1 (mm):</b>	51.3
<b>T2 (mm):</b>	53.0

Für andere Materialien oder Oberflächenbeschichtungen wenden Sie sich bitte an Ihren Gimota Fachpartner.

## Dazu passt:

### Kabelanschluss:



**CC40-AC**  
Metall-Kabelhalter Typ C