



# Dose Frontwand

## Serie GB

Artikelnummer: GB211-14SZ-10SN-EAE-A01

Nettogewicht: 0.0189 kg

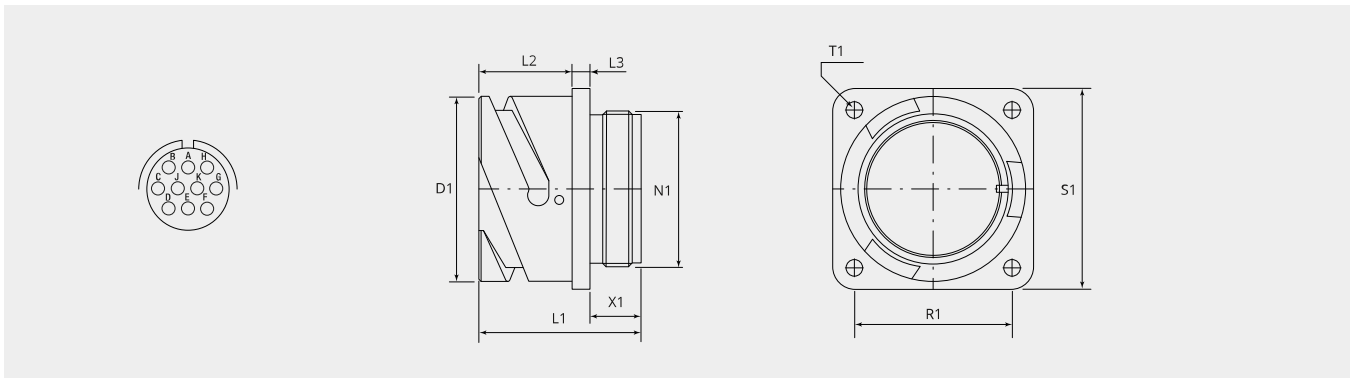
VPE: 1

## Mechanische Eigenschaften

Grösse:	14S
Kontaktart:	Buchse
Anzahl Kontakte, Grösse 20:	10
Material Gehäuse:	Alu-Legierung
Oberflächenbehandlung:	Vernickelt
Schutzschicht Dicke:	12-15µ
Schutzschicht Farbe:	blank
Korrosions Beständigkeit (h):	48
Betriebstemperatur:	-55°C - +125°C
Leitfähigkeit (MΩ):	≤ 0.5
EMV:	Ja
Kupplungs-Drehmoment schliessen (Nm):	max. 1.8
Kupplungs-Drehmoment öffnen (Nm):	min. 0.55

## Thermische Eigenschaften

Werkstoff Kontakteinsatz:	Ethylen Acrylat GXF
Betriebstemperatur Kontakteinsatz:	-55°C - +150°C
Brandklasse DIN EN 45545-2:	R23/HL3



## Massbild

<b>D1 (Ø):</b>	27.4
<b>L1 (mm):</b>	30.0
<b>L2 (mm):</b>	18.2
<b>L3 (mm):</b>	3.2
<b>N1:</b>	3/4"-20 UNEF 2A
<b>T1 (mm):</b>	M3
<b>X1 (mm):</b>	9.0
<b>S1 (mm):</b>	30.2
<b>R1 (mm):</b>	23.0

## Elektrische Eigenschaften

<b>Spannungsklasse:</b>	SPEC.
-------------------------	-------

## Elektrische Eigenschaften Kontakte

<b>Grösse 20 - Nennstrom (A):</b>	7.5
<b>Grösse 20 - Maximalstrom (A):</b>	7.5
<b>Grösse 20 - Prüfstrom (A):</b>	9

**Für andere Materialien, Oberflächenbeschichtungen oder Kontakteinsatz Materialien wenden Sie sich bitte an Ihren Gimota Fachpartner**

Spannungsklassen gemäss Mil-DTL-5015  
 Stromübertragung geprüft nach VG95234/2 Test 5.10.1 und VG95210/37  
 Korrosions-Beständigkeit geprüft nach MIL 1344A Test 101.1  
 Temperaturschock geprüft nach MIL 202F, Methode 107G  
 Leitfähigkeit geprüft nach MIL 1344A, Test 3007