



SUB-D Kontakte

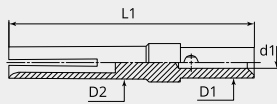
Gedrehte Kontaktbuchse

Artikelnummer: SUMCS20-24AU2

VPE: 100

Mechanische Eigenschaften Kontakte

Kontaktart:	Buchse
Anschlussart:	Crimp
Anzahl Steckzyklen (min.):	200
Werkstoff Kontakt:	CU-Legierung
Schutzschicht:	vergoldet, 0.8µm über 1.2µm Ni
Leiter (mm²):	0.25 - 0.75
Leiter (AWG):	24 - 20



Massbild

D1 (Ø):	1.7
D2 (Ø):	1.8
d1 (Ø):	1.1
L1 (mm):	13.6