



# Dose mit Gewindeverschluss, frontwand montage

Serie GT

Artikelnummer: GT210-10SL-3PN-EAC

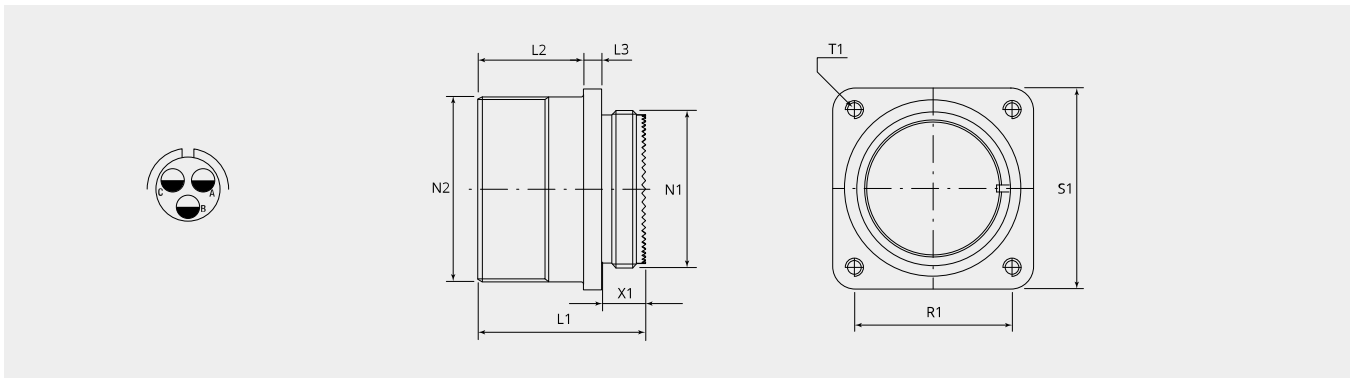
VPE: 1

## Mechanische Eigenschaften

Grösse:	10SL
Kontaktart:	Stift
Material Gehäuse:	Alu-Legierung
Oberflächenbehandlung:	Epoxy-Polyurethan
Schutzschicht Art:	lackiert
Schutzschicht Dicke:	13-16µ
Schutzschicht Farbe:	schwarz
Korrosions Beständigkeit (h):	500
Betriebstemperatur:	-55°C - +125°C
Temperaturschock:	-55°C - +125°C
Leitfähigkeit (MΩ):	nicht leitend
EMV:	Nein
Kupplungs-Drehmoment schliessen (Nm):	max. 1.7
Kupplungs-Drehmoment öffnen (Nm):	min. 0.45

## Thermische Eigenschaften

Werkstoff Kontakteinsatz:	Ethylen Acrylat GXF
Betriebstemperatur Kontakteinsatz:	-55°C - +150°C
Brandklasse DIN EN 45545-2:	R23/HL3



## Massbild

<b>D1 (Ø):</b>	18.2
<b>L1 (mm):</b>	30.0
<b>L2 (mm):</b>	18.2
<b>L3 (mm):</b>	2.8
<b>N1:</b>	5/8"-24 UNEF 2A
<b>N2:</b>	5/8"-24 UNEF 2A
<b>T1 (mm):</b>	3.2
<b>X1 (mm):</b>	9.0
<b>S1 (mm):</b>	25.4
<b>R1 (mm):</b>	18.2

## Elektrische Eigenschaften

<b>Betriebsspannung DC (V):</b>	700
<b>Betriebsspannung AC (V):</b>	500
<b>Prüfspannung AC (V):</b>	2000
<b>Isolationswiderstand (<math>\Omega</math> m):</b>	$\geq 5000$
<b>Kriechstrecke Isolation (mm):</b>	$\geq 3.2$
<b>Spannungsklasse:</b>	MIL-DTL-5015

## Elektrische Eigenschaften Kontakte

<b>Grösse 16S - Nennstrom (A):</b>	13
<b>Grösse 16S - Maximalstrom (A):</b>	22
<b>Grösse 16S - Prüfstrom (A):</b>	20

**Für andere Materialien, Oberflächenbeschichtungen oder Kontakteinsatz Materialien wenden Sie sich bitte an Ihren Gimota Fachpartner**

Spannungsklassen gemäss Mil-DTL-5015  
 Stromübertragung geprüft nach VG95234/2 Test 5.10.1 und VG95210/37  
 Korrosions-Beständigkeit geprüft nach MIL 1344A Test 101.1  
 Temperaturschock geprüft nach MIL 202F, Methode 107G  
 Leitfähigkeit geprüft nach MIL 1344A, Test 3007

## Dazu passt:

### Gegenstück:



**GT60-10SL-3SN-EAC**  
 Stecker mit Schraubring

### Zwischenstücke:



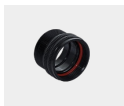
**BEN10-M1B-AA**  
 Zwischenstück, 90°-Winkel und Adapterstück mit metrischem Innengewinde



**BSH10-AA**  
 Zwischenstück mit Nute für Schrumpfformteil



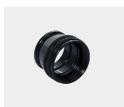
**BSL10-AA**  
 Zwischenstück gerade, lang



**BSN10-AA**  
 Zwischenstück gerade, standard



**BSN10-M1B-AA**  
 Zwischenstück gerade, mit metrischem Innengewinde



**BST10-AA**  
 Abschlussstück Typ R für Grommet



**ET-10-02-AA**  
 EMV-Adapter mit Konusring, für Schrumpfformteil

### Kontakte:



**10-40553-05AU**  
 Kontaktstift Grösse 16S, 0.25 - 0.5mm<sup>2</sup>



**10-40553AU**  
 Kontaktstift Grösse 16S, 0.75 - 1.5mm<sup>2</sup>

**Blindstopfen:****10-101033-121**

Blindstopfen, Grösse 16/16S

**Zubehör:****10-40450-10**

Flachdichtungen für Doseneinbau, Frontmontage

**10-40450-10S**

Flachdichtungen für Doseneinbau, leitend

**10-40451-10**

Flachdichtungen für Doseneinbau, Rückwandmontage

**10-40451-10S**

Flachdichtungen für Doseneinbau, Rückwandmontage, leitend

