



Dose mit Gewindeverschluss, frontwand montage

Serie GT

Artikelnummer: GT210-20-11PN-EAC

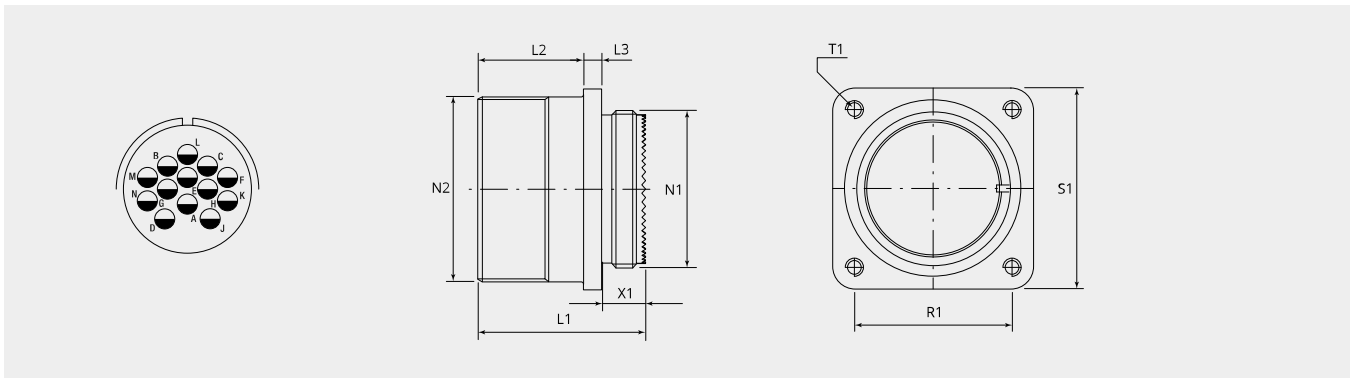
VPE: 1

Mechanische Eigenschaften

Grösse:	20
Kontaktart:	Stift
Anzahl Kontakte, Grösse 16:	13
Material Gehäuse:	Alu-Legierung
Oberflächenbehandlung:	Epoxy-Polyurethan
Schutzschicht Art:	lackiert
Schutzschicht Dicke:	13-16µ
Schutzschicht Farbe:	schwarz
Korrosions Beständigkeit (h):	500
Betriebstemperatur:	-55°C - +125°C
Temperaturschock:	-55°C - +125°C
Leitfähigkeit (MΩ):	nicht leitend
EMV:	Nein
Kupplungs-Drehmoment schliessen (Nm):	max. 5.0
Kupplungs-Drehmoment öffnen (Nm):	min. 1.5

Thermische Eigenschaften

Werkstoff Kontakteinsatz:	Ethylen Acrylat GXF
Betriebstemperatur Kontakteinsatz:	-55°C - +150°C
Brandklasse DIN EN 45545-2:	R23/HL3



Massbild

D1 (Ø):	34.2
L1 (mm):	38.8
L2 (mm):	23.1
L3 (mm):	4.0
N1:	1 1/8"-18 UNEF 2A
N2:	1 1/4"-18 UNEF 2A
T1 (mm):	3.2
X1 (mm):	9.0
S1 (mm):	38.1
R1 (mm):	29.4

Elektrische Eigenschaften

Betriebsspannung DC (V):	250
Betriebsspannung AC (V):	200
Prüfspannung AC (V):	1000
Isolationswiderstand (Ω m):	≥ 5000
Kriechstrecke Isolation (mm):	≥ 1.6
Spannungsklasse:	MIL-DTL-5015

Elektrische Eigenschaften Kontakte

Grösse 16 - Nennstrom [dauernd] (A):	13
Grösse 16 - Maximalstrom [kurzzeitig] (A):	22
Grösse 16 - Prüfstrom (A):	20

Für andere Materialien, Oberflächenbeschichtungen oder Kontakteinsatz Materialien wenden Sie sich bitte an Ihren Gimota Fachpartner

Spannungsklassen gemäss Mil-DTL-5015
 Stromübertragung geprüft nach VG95234/2 Test 5.10.1 und VG95210/37
 Korrosions-Beständigkeit geprüft nach MIL 1344A Test 101.1
 Temperaturschock geprüft nach MIL 202F, Methode 107G
 Leitfähigkeit geprüft nach MIL 1344A, Test 3007

Dazu passt:

Gegenstück:



GT60-20-11SN-EAC
 Stecker mit Schraubring

Zwischenstücke:



BEN20-AA
 Zwischenstück, 90°-Winkel



BEN20-M4B-AA
 Zwischenstück, 90°-Winkel und Adapterstück mit metrischem Innengewinde



BSH20-AA
 Zwischenstück mit Nute für Schrumpfformteil



BSL20-AA
 Zwischenstück gerade, lang



BSN20-AA
 Zwischenstück gerade, standard



BSN20-M4B-AA
 Zwischenstück gerade, mit metrischem Innengewinde



BST20-AA
 Abschlusstück Typ R für Grommet



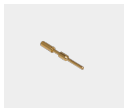
ET-20-05-AA
 EMV-Adapter mit Konusring, für Schrumpfformteil

Kontakte:



10-40557-05AU

Kontaktstift Grösse 16, 0.25 - 0.5mm²



10-40557-075AU

Kontaktstift Grösse 16, 0.75mm²



10-40557-20-1AU

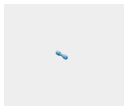
Kontaktstift Grösse 16, 1.5mm²



10-40557AU

Kontaktstift Grösse 16, 1.0mm²

Blindstopfen:



10-101033-121

Blindstopfen, Grösse 16/16S

Zubehör:



10-40450-20

Flachdichtungen für Doseneinbau, Frontmontage



10-40450-20S

Flachdichtungen für Doseneinbau, Frontmontage, leitend



10-40451-20

Flachdichtungen für Doseneinbau, Rückwandmontage



10-40451-20S

Flachdichtungen für Doseneinbau, Rückwandmontage, leitend



Chrummacherstr. 3 CH-8954
Geroldswil



info@gimota.ch



+41 44 749 30 10



+41 44 749 30 15