



Stecker mit Schraubring

Serie GT

Artikelnummer: GT60-10SL-3SN-EAC

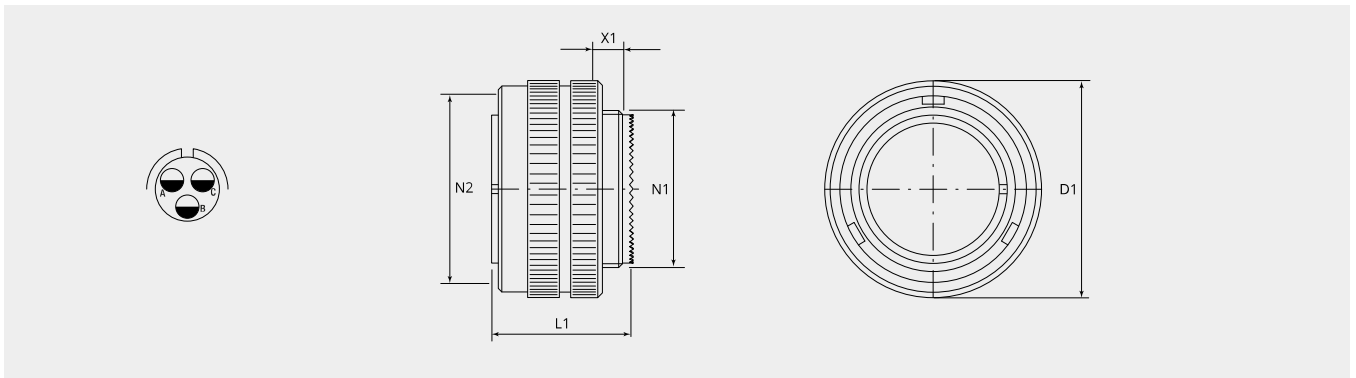
VPE: 1

Mechanische Eigenschaften

Grösse:	10SL
Kontaktart:	Buchse
Material Gehäuse:	Alu-Legierung
Oberflächenbehandlung:	Zink
Schutzschicht Art:	passiviert
Schutzschicht Dicke:	12-15µ
Schutzschicht Farbe:	schwarz
Korrosions Beständigkeit (h):	200
Betriebstemperatur:	-55°C - +90°C
Temperaturschock:	-55°C - +125°C
Leitfähigkeit (MΩ):	≤ 0.5
Kupplungs-Drehmoment schliessen (Nm):	max. 1.7
Kupplungs-Drehmoment öffnen (Nm):	min. 0.45

Thermische Eigenschaften

Werkstoff Kontakteinsatz:	Ethylen Acrylat GXF
Betriebstemperatur Kontakteinsatz:	-55°C - +150°C
Brandklasse DIN EN 45545-2:	R23/HL3



Massbild

D1 (Ø):	25.0
L1 (mm):	24.6
N1:	5/8"-24 UNEF 2A
N2:	5/8"-24 UNEF 2B
X1 (mm):	9.0

Elektrische Eigenschaften

Betriebsspannung DC (V):	700
Betriebsspannung AC (V):	500
Prüfspannung AC (V):	2000
Isolationswiderstand (Ω m):	≥ 5000
Kriechstrecke Isolation (mm):	≥ 3.2
Spannungsklasse:	MIL-DTL-5015

Elektrische Eigenschaften Kontakte

Grösse 16S - Nennstrom (A):	13
Grösse 16S - Maximalstrom (A):	22
Grösse 16S - Prüfstrom (A):	20

Für andere Materialien, Oberflächenbeschichtungen oder Kontakteinsatz Materialien wenden Sie sich bitte an Ihren Gimota Fachpartner

Spannungsklassen gemäss Mil-DTL-5015
 Stromübertragung geprüft nach VG95234/2 Test 5.10.1 und VG95210/37
 Korrosions-Beständigkeit geprüft nach MIL 1344A Test 101.1
 Temperaturschock geprüft nach MIL 202F, Methode 107G
 Leitfähigkeit geprüft nach MIL 1344A, Test 3007

Dazu passt:

Gegenstück:



GT210-10SL-3PN-EAC

Dose mit Gewindeverschluss, frontwand montage

Zwischenstücke:



BEN10-M1B-AA

Zwischenstück, 90°-Winkel und Adapterstück mit metrischem Innengewinde



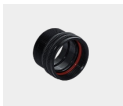
BSH10-AA

Zwischenstück mit Nute für Schrumpfformteil



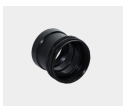
BSL10-AA

Zwischenstück gerade, lang



BSN10-AA

Zwischenstück gerade, standard



BSN10-M1B-AA

Zwischenstück gerade, mit metrischem Innengewinde



BST10-AA

Abschlussstück Typ R für Grommet



ET-10-02-AA

EMV-Adapter mit Konusring, für Schrumpfformteil

Kontakte:



10-40552-05AU

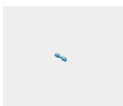
Kontaktbuchse Grösse 16S, 0.25 - 0.5mm²



10-40552AU

Kontaktbuchse Grösse 16S, 0.75 - 1.5mm²

Blindstopfen:



10-101033-121

Blindstopfen, Grösse 16/16S



Chrummacherstr. 3 CH-8954
Geroldswil



info@gimota.ch



+41 44 749 30 10



+41 44 749 30 15