



# Kontakte

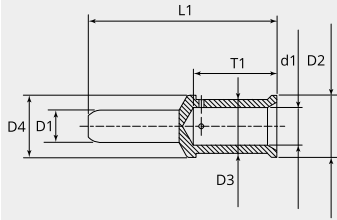
**Kontaktstift Serie K70C, 70A, 16mm<sup>2</sup>**

**Artikelnummer: GMRC-PK70C-16AG**

**VPE: 5**

## Mechanische Eigenschaften Kontakte

<b>Kontaktart:</b>	Stift
<b>Anschlussart:</b>	Crimp
<b>Anzahl Steckzyklen (min.):</b>	500
<b>Werkstoff Kontakt:</b>	CU-Legierung
<b>Schutzschicht:</b>	versilbert
<b>Leiter (mm<sup>2</sup>):</b>	16
<b>Abisolieren (mm):</b>	15.5
<b>Max. Kabelisolation Ø (mm):</b>	11



## Massbild

<b>D1 (Ø):</b>	6.0
<b>D2 (Ø):</b>	11.5
<b>D3 (Ø):</b>	8.5
<b>D4 (Ø):</b>	11.5
<b>d1 (Ø):</b>	5.5
<b>L1 (mm):</b>	35.0
<b>T1 (mm):</b>	15.5

## Elektrische Eigenschaften Kontakt

**Nennstrom (A):** 70