



Kontakte

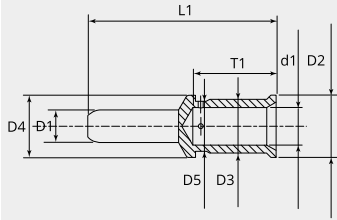
Kontaktstift Serie K70C, 70A, 25mm²

Artikelnummer: GMRC-PK70C-25AG

VPE: 5

Mechanische Eigenschaften Kontakte

Kontaktart:	Stift
Anschlussart:	Crimp
Anzahl Steckzyklen (min.):	500
Werkstoff Kontakt:	CU-Legierung
Schutzschicht:	versilbert
Leiter (mm²):	25
Abisolieren (mm):	15
Max. Kabelisolation Ø (mm):	11



Massbild

D1 (Ø):	6.0
D2 (Ø):	11.5
D3 (Ø):	10.0
D4 (Ø):	11.5
d1 (Ø):	7.0
L1 (mm):	35.0
T1 (mm):	15.5

Elektrische Eigenschaften Kontakt

Nennstrom (A): 70