

Kontakte

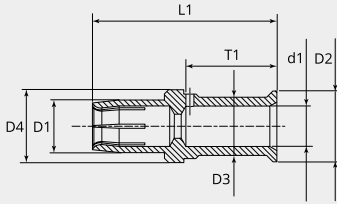
Kontaktbuchse Serie HC, 200A, 25mm²

Artikelnummer: GMRC-SHC-25AG

VPE: 1

Mechanische Eigenschaften Kontakte

Kontaktart:	Buchse
Anschlussart:	Crimp
Anzahl Steckzyklen (min.):	500
Werkstoff Kontakt:	CU-Legierung
Schutzschicht:	versilbert
Leiter (mm²):	25
Abisolieren (mm):	22.5
Max. Kabelisolation Ø (mm):	18



Massbild

D1 (Ø):	13.0
D2 (Ø):	17.5
D3 (Ø):	10.0
D4 (Ø):	18.0
d1 (Ø):	7.0
L1 (mm):	45.6
T1 (mm):	22.5

Elektrische Eigenschaften Kontakt

Nennstrom (A): 200