



Kontakte

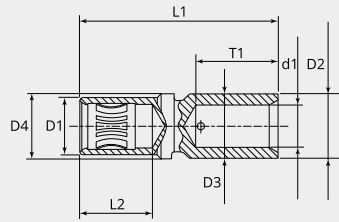
Kontaktbuchse Serie KC, 100A, 35mm²

Artikelnummer: GMRC-SKC-35AG

VPE: 5

Mechanische Eigenschaften Kontakte

Kontaktart:	Buchse
Anschlussart:	Crimp
Anzahl Steckzyklen (min.):	500
Werkstoff Kontakt:	CU-Legierung
Schutzschicht:	versilbert
Leiter (mm²):	35
Abisolieren (mm):	16



Massbild

D1 (Ø):	11.0
D2 (Ø):	12.5
D3 (Ø):	10.2
D4 (Ø):	12.7
d1 (Ø):	8.2
L1 (mm):	38.5
L2 (mm):	14.2
T1 (mm):	16.0

Elektrische Eigenschaften Kontakt

Nennstrom (A):	100
-----------------------	-----

