



# Kontakte

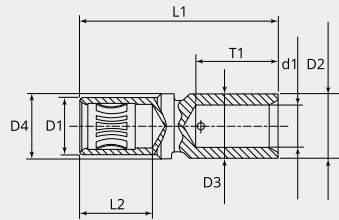
Kontaktbuchse Serie KC, 100A, 35mm<sup>2</sup>

Artikelnummer: GMRC-SKC-35AG

VPE: 5

## Mechanische Eigenschaften Kontakte

<b>Kontaktart:</b>	Buchse
<b>Anschlussart:</b>	Crimp
<b>Anzahl Steckzyklen (min.):</b>	500
<b>Werkstoff Kontakt:</b>	CU-Legierung
<b>Schutzschicht:</b>	versilbert
<b>Leiter (mm<sup>2</sup>):</b>	35
<b>Abisolieren (mm):</b>	16



## Massbild

<b>D1 (Ø):</b>	11.0
<b>D2 (Ø):</b>	12.5
<b>D3 (Ø):</b>	10.2
<b>D4 (Ø):</b>	12.7
<b>d1 (Ø):</b>	8.2
<b>L1 (mm):</b>	38.5
<b>L2 (mm):</b>	14.2
<b>T1 (mm):</b>	16.0

## Elektrische Eigenschaften Kontakt

<b>Nennstrom (A):</b>	100
-----------------------	-----



## Dazu passt:

### Werkzeuge:



**B500ND**  
Hydraulische Stab-Akku-Pressen B500ND - 18V



**HT51**  
Hydraulische Handpresse HT51, 50kN



**MK-12-50**  
Sechskant Press-Matrizen für 50kN Presswerkzeuge, MK-12-50